



WEDSTRIJDBEPALINGEN

clubwedstrijden zomeravondcompetitie

watersportvereniging Wolphaartsdijk 2022

De notatie '[DP]' geeft een regel aan waar een straf naar overtuiging en oordeel van de jury wordt opgelegd. Dit wijzigt RvW 60.1(a).

De notatie '[NP]' in een regel betekent dat een boot niet tegen een andere boot mag protesteren bij het overtreden van die regel. Dit wijzigt RvW 60.1(a).

1 REGELS

- 1.1 Het evenement is onderworpen aan de Regels zoals gedefinieerd in de Regels voor Wedstrijdzeilen (RvW).
- 1.2 RvW 40 als volgt gewijzigd: het dragen van een zwemvest met een drijfvermogen van tenminste 50 Newton tijdens de wedstrijden is verplicht. Vlag "Y" wordt niet getoond.
RvW 60.1(a) als volgt gewijzigd: notatie NP betekend dat een boot niet tegen een andere boot mag protesteren bij het overtreden van die regel.
RvW A5 als volgt gewijzigd: een boot die later start dan vier minuten na zijn startsein zal de score DNS krijgen.
- 1.3 Alle deelnemers en ondersteunende personen moeten zich houden aan de coronaregels van de Nederlandse Overheid. Zie voor de regels: <https://www.rijksoverheid.nl/onderwerpen/coronavirus-covid-19>.

2 WIJZIGINGEN IN DE WEDSTRIJDBEPALINGEN

- 2.1 Iedere wijziging van de wedstrijdbepalingen zal worden bekend gemaakt vóór 18.00 uur op de dag dat deze van kracht wordt.


3 COMMUNICATIE MET DEELNEMERS

- 3.1 Mededelingen aan deelnemers zullen worden vermeld op het officiële mededelingenbord of via de whatsappgroep.

4 [DP] GEDRAGSCODE

- 4.1 [DP] Deelnemers en ondersteunende personen moeten voldoen aan ieder redelijk verzoek van een evenements official. Hier niet aan voldoen kan wangedrag zijn. Redelijke acties door event officials om COVID-19 richtlijnen, protocols of regelgeving te implementeren, zijn geen onjuiste handelingen of verzuimen zelfs als later blijkt dat het onnodig was.


5 SEINEN OP DE WAL

- 5.1 Seinen op de wal zullen worden getoond bij de vlaggenmast.
- 5.2 Wanneer vlag OW  getoond wordt op de wal, wordt 1 minuut vervangen door 'niet minder dan 30 minuten' in wedstrijdsein OW.

6 PROGRAMMA VAN WEDSTRIJDEN


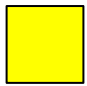
- 6.1 Zie www.wsvw.com/agenda
- 6.2 De geplande tijd van het waarschuwingssein voor de eerste wedstrijd van de zomeravond wedstrijd is 18:55 uur.



- 6.3 Om boten te waarschuwen dat een wedstrijd of wedstrijdreeks spoedig zal beginnen, zal de Oranje  vlag van de startlijn met één geluidssein worden getoond maximaal vijf minuten voordat het waarschuwingsein wordt getoond.

7 KLASSENVLAGGEN

- 7.1 De klassenvlaggen zijn:

Klasse	Klassevlag	Starttijd
Open boten SW klasse	E 	19:00
Yngling	Q 	19:05

8 WEDSTRIJDGEBIED

- 8.1 Het wedstrijdgebied in Addendum A toont de plaats van het wedstrijdgebied.

9 BANEN

- 9.1 Worden bekend gemaakt tijdens de schippers briefing.


10 MERKTEKENS

- 10.1 Merktekens van de baan zijn: of gekleurde opblaas boeien of vaste merktekens van het Veerse Meer.
- 10.2 De start en finish merktekens zijn tussen het startschip en aan bakboord merkteken.

11 HINDERNISSEN

- 11.1 De volgende gebieden zijn gedefinieerd als hindernissen: ondiepten gemarkeerd door ondiep vaarwater betonning.




12 DE START

- 12.1 De startlijn is tussen een merkteken aan de bakboordzijde van de startlijn en een staak met een oranje  vlag op het comitévaartuig aan stuurboord.
- 12.2 Boten waarvoor het waarschuwingsein nog niet is gegeven moeten het startgebied vermijden, gedurende de startprocedures voor andere wedstrijden.
- 12.3 Reserve.
- 12.4 Een boot die later start dan vier minuten na zijn startsein zal de score DNS krijgen. Dit wijzigt RvW A5.1 en A5.2.

13 WIJZIGEN VAN HET VOLGENDE RAK VAN DE BAAN

- 13.1 Reserve

14 DE FINISH

- 14.1 De finishlijn is tussen een merkteken en een staak met blauwe vlag  op het finishschip.
- 14.2 Bij vervroegd finishen toont het comitévaartuig de seinvlag S . De finishlijn zal liggen tussen de seinvlag S  en het nabij liggende merkteken van de baan.



15 STRAFSYSTEEM

- 15.1** Voor alle klassen is RvW 44.1 gewijzigd zodat de twee-rondenstraf is vervangen door de één-rondestraf.

16 TIJDSLIMIETEN [EN STREEFTIJDEN]

- 16.1** Boten die er niet in slagen de finish te bereiken binnen de gestelde tijdslimiet van 30 minuten na de finish van de eerste boot in hun klasse krijgen de score DNF (niet gefinisht).

17 VERHOORAANVRAGEN

- 17.1** Er kan niet worden geprotesteerd.

18 [NP][DP] VEILIGHEIDSVOORSCHRIFTEN

- 18.1** [DP] Een boot die zich terugtrekt uit een wedstrijd moet het wedstrijdcomité bij de eerst mogelijke gelegenheid op de hoogte brengen.
- 18.2** Het dragen van een zwemvest met een drijfvermogen van tenminste 50 Newton tijdens de wedstrijden is verplicht. Vlag "Y" wordt niet getoond. Dit wijzigt RvW40, de aanhef van Deel 4 en de wedstrijdvlaggen "Y".

19 SCOREN

- 19.1** Het lage Punten scoresysteem, Regel A2 is van toepassing.

22 OFFICIËLE BOTEN

- 22.1** Reserve

23 [DP] ONDERSTEUNENDE TEAMS

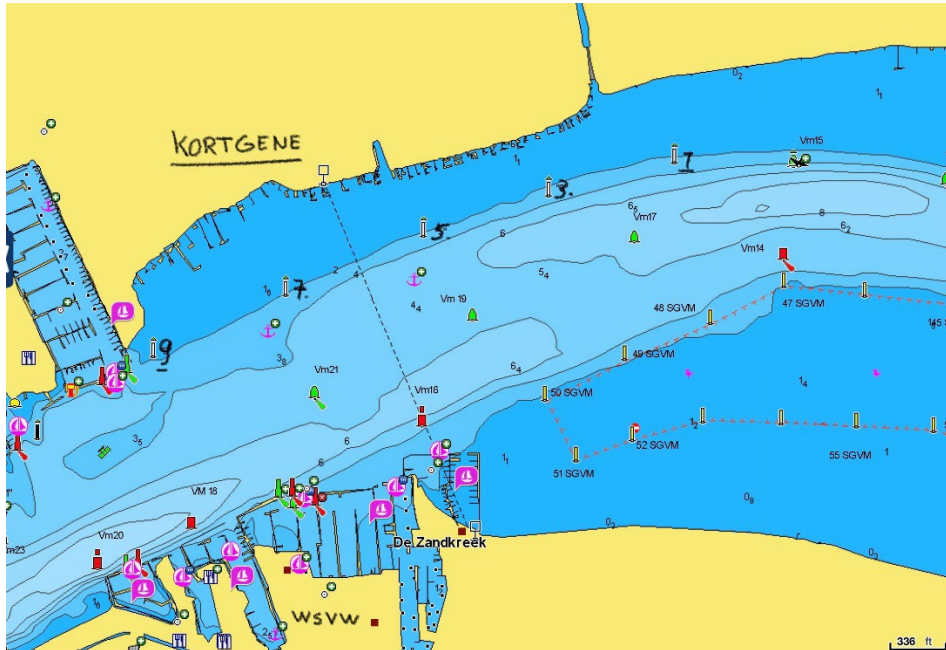
- 23.1** Reserve.

24 AFVAL AFGIFTE

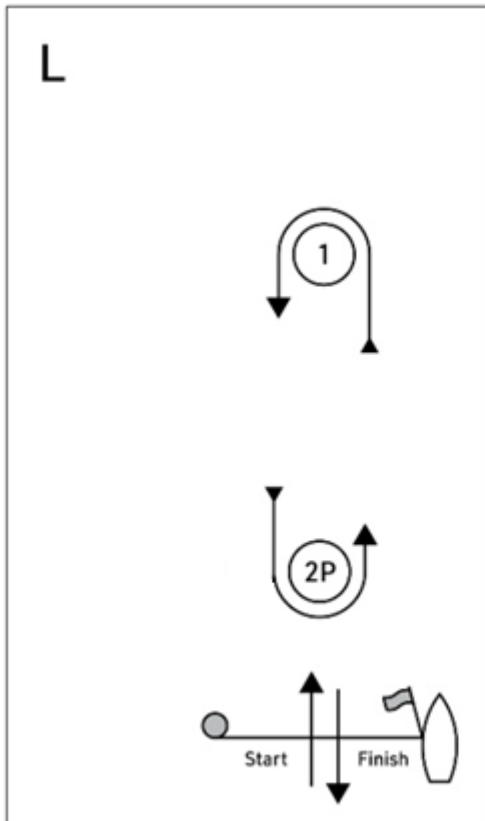
- 24.1** Afval kan worden afgegeven aan wal in de daarvoor bestemde containers.



Addendum B:



Of er wordt gevaren rond de vaste merktekens van het Veerse Meer of opblaas boeien.



Baan L Loef/Lij baan Voor de windse finish	
Signaal	Merkteken volgorde
L2	Start - 1 - /2P - 1 - Finish
L3	Start - 1 - /2P - 1 - /2P - 1 - Finish
L4	Start - 1 - /2P - 1 - /2P - 1 - /2P - 1 - Finish